

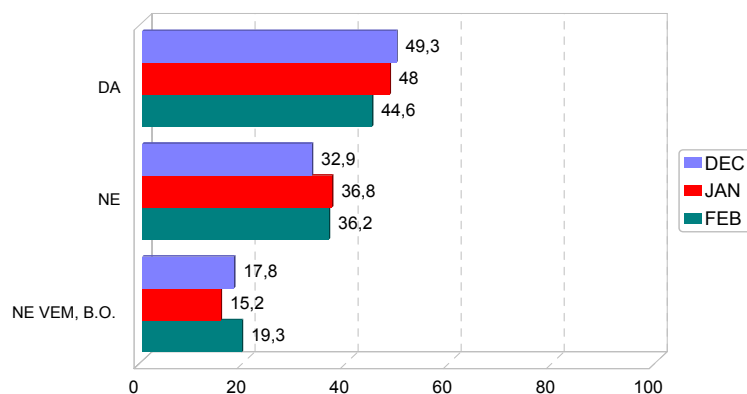
**Februar 2002**

## **Podpora vključevanju Slovenije v NATO**

Podatki iz poročila Centra za raziskavo javnega mnenja Fakultete za družbene vede

V odnosu javnosti do vključitve v NATO je prišlo do še izrazitejše izostritve, kot v pri vprašanju vstopa v EU. Kljub temu, da beležimo nekaj skupnih značilnosti opredeljevanja, pa menimo, da te spremembe niso v povezavi s spremembami v percepciji EU. V februarski meritvi tako 44,6% vprašanih pravi, da se strinja s prizadevanji Slovenije, da bi postala članica zveze NATO, ne strinja pa se 36,2% vprašanih.

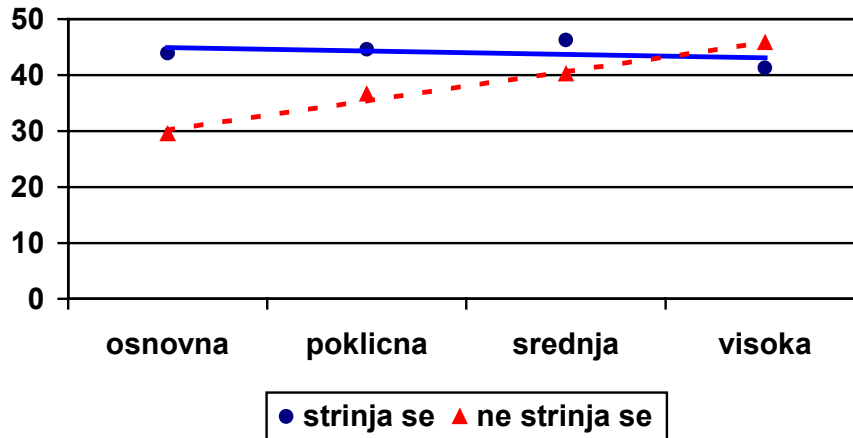
### **SE STRINJATE S PRIZADEVANJI, DA BI SLOVENIJA POSTALA ČLANICA NATA?**



CJM, POLITBAROMETER, februar 2002

Strukturni deleži ne/podpore kažejo nekatere nove značilnosti. Tako smo tokrat dobili (med sicer redkimi) kmeti povečano skepso tako do EU, kot tudi do zveze NATO. Izostrena slika pokaže, da izobrazba vpliva na podporo drugače, kot v primeru EU. Medtem, ko podpora EU z izobrazbo raste, pa je tokratno merjenje pokazalo, da je v primeru podpore Natu drugače: Podpora članstvu v Nato je sorazmerno enakomerno porazdeljena glede na izobrazbo (le nekoliko manjša je med visoko izobraženimi), razlika pa nastane glede na izkazano aktivno nepodpore. Medtem, ko med najnižje izobraženimi precej manjša od podpore, pa je med visoko izobraženimi celo prevladujoča. Precej razlik beležimo tudi glede na spol: moški bolj podpirajo prizadevanje za vstop v NATO. Značilno situacijo smo ponazorili s premicami trende podpore oz. nepodpore prizadevanjem slovenske vlade, da bi Slovenija postala članica Nata.

Ali se strinjate s prizadevanji slovenske vlade, da bi Slovenija postala članica Nata?



Izostrena slika pa tokrat jasneje loči strankarske preferente glede na podporo prizadevanjem za vstop v Nato. Medtem, ko so volivci SNS tako v primeru EU in Nato večinski nasprotniki vstopa, pa se tokrat večinsko proti Natu opredelijo tudi volivci ZLSD. Volivci SLS pa tudi pokažejo precejšnjo, čeprav ne večinsko skepso.

Večja kritičnost do Nata pa ne spremeni pričakovanj o izidu povabila na prihodnjem vrhunskem srečanju Nata v Pragi. Kot že ob prejšnjem merjenju vlada zmerni optimizem. Med najnižje izobraženimi je sicer dominanten pesimizem (večina meni, da ne bomo povabljeni), med najvišje izobraženimi pa je optimizem večinski.

Graf 4.12

ALI BO SLOVENIJA LETOS NA VRHUNSKEM SREČANJU NATA V PRAGI POVABLJENA V NATO ALI NE?

