

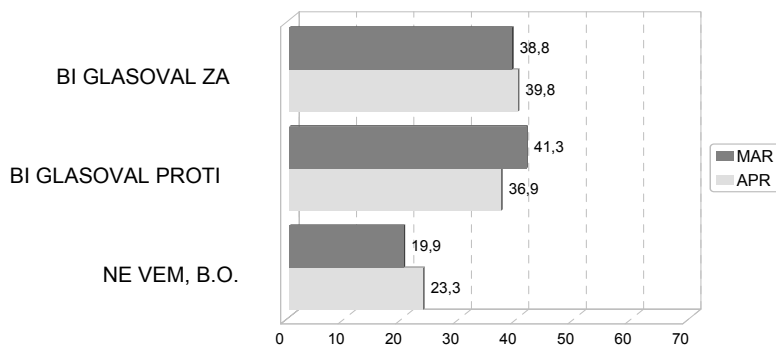
April 2002

Podpora vključevanju Slovenije v NATO

Podatki iz poročila Centra za raziskavo javnega mnenja Fakultete za družbene vede

V odnosu javnosti do vključitve v NATO je prišlo do povečanja deleža tistih, ki bi glasovali za vstop Slovenije v NATO, vendar znatno manj, kot pri vprašanju vstopa v EU. Če je v prejšnji meritvi delež tistih, ki nasprotujejo vstopu Slovenije v NATO nekoliko večji od deleža tistih, ki podpirajo vstop Slovenije v NATO, je v tokratni meritvi to razmerje obrnjeno. Kljub temu, da beležimo nekaj skupnih značilnosti opredeljevanja, menimo, da te spremembe niso v povezavi s spremembami v percepciji EU. V aprilski meritvi tako 39.8 % vprašanih pravi, da bi glasovali za vstop Slovenije v NATO, proti pa bi glasovalo 36.9 % vprašanih. Povečal se je delež neopredeljenih pri tem vprašanju, ki v tokratni meritvi dosega četrtno vprašanih.

V PRIMERU REFERENDUMA ZA VSTOP V NATO...



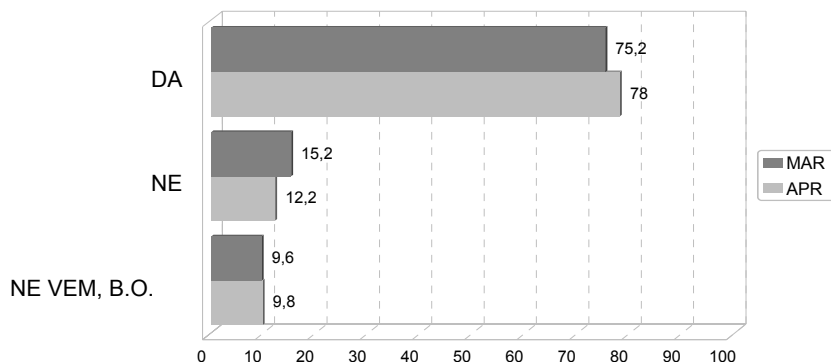
CJM, POLITBAROMETER, april 2002

Strukturni deleži ne/podpore kažejo nekatere že ugotovljene značilnosti. Deleži tistih, ki podpirajo oz. nasprotujejo vstopu Slovenije v NATO so skorajda izenačeni med zaposlenimi v gospodarstvu, negospodarstvu in kmeti. V vseh treh kategorijah deleži podpore ne dosegajo povprečja na ravni celotne populacije. Nadpovprečno podporo beležimo med samozaposlenimi, upokojenci ter študenti. Pomemben dejavnik opredeljevanja je tudi izobrazba, četudi le-ta pri vprašanju opredeljevanja o vstopu v NATO vpliva drugače kot pri vprašanju vstopanja v EU. Vpliv izobrazbe je manj premočrten. Razmeroma največjo podporo vstopu Slovenije v NATO najdemo med respondenti z srednjo izobrazbo, medtem ko sta deleža tistih, ki podpirajo vstop v NATO in tistih, ki vstopu nasprotujejo med visoko izobraženimi izenačena. Precej razlik beležimo tudi glede na spol: moški bolj podpirajo prizadevanje za vstop v NATO.

V primerjavi z marčevsko meritvijo pa se je nekoliko povečala tudi pripravljenost respondentov za udeležbo na morebitnem referendumu o vstopu Slovenije v NATO.

Aktualna meritev pokaže, da bi se referendumu 78% vprašanih, 12.2% respondentov se referendumu ne bi udeležilo, slaba desetina vprašanih pa ne ponuja odgovora o svojem ravnanju v primeru referenduma.

ČE BO PRIŠLO DO REFERENDUMA O VKLJUČITVI SLOVENIJE V NATO, ALI SE GA BOSTE UDELEŽILI ALI NE?



CJM, POLITBAROMETER, april 2002

Križanje odgovorov na vprašanje o referendumskih namerah z odgovori na vprašanje o udeležbi na referendumu še nekoliko izostri nakazano razmerje med podporniki in nasprotniki vstopanja Slovenije v NATO. Med respondenti, ki pravijo, da bi se referendumu udeležili, bi večina, (47 %) podprla vstop Slovenije v NATO, 37% respondentov bo glasovalo proti vstopu, 16% tistih, ki so napovedali svojo udeležbo na referendumu pa se o tem vprašanju še ni opredelilo.

Na referendumu o vstopu v Nato bi glasoval

